

SENTIER DU COL-MALIGNE

Sentier isolé et accidenté qui passe par un col de haute montagne avec de vastes prairies alpines.



Entretenu – faible priorité



48 km, aller seulement



De 2 à 3 jours



Chiens interdits



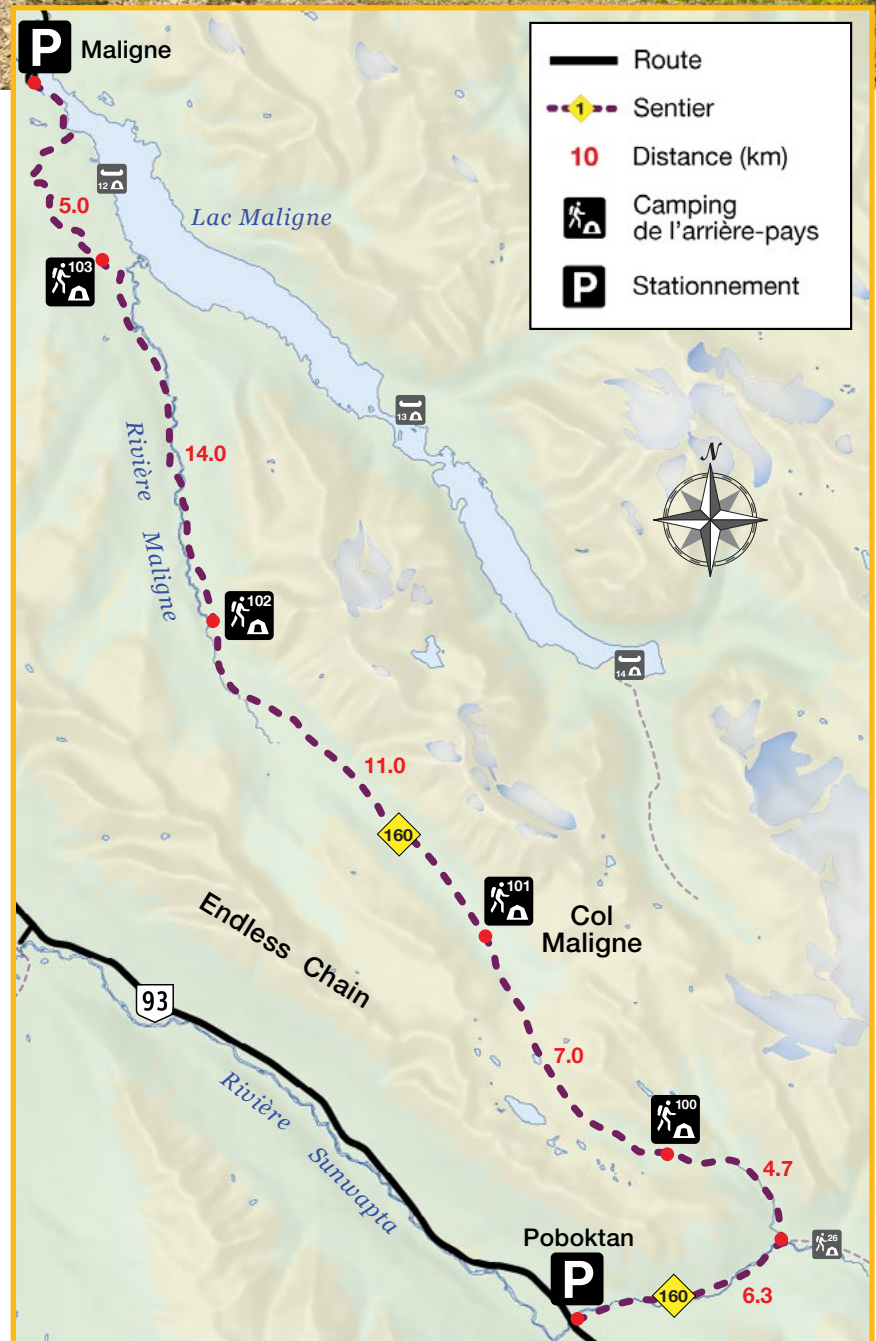
Vélos interdits



Chevaux interdits

Ce sentier vous convient-il?

Le col Maligne est bien connu pour ses fleurs sauvages spectaculaires et ses splendides prairies alpines. Il est nécessaire de traverser des rivières, ce qui peut s'avérer difficile en période de crue. Le sentier peut être difficile à voir, marécageux et boueux et vous pourriez devoir utiliser des techniques d'orientation. Une grande partie du sentier traverse des forêts et des prairies de saules. La fin de l'été et l'automne sont les périodes les plus propices pour emprunter ce sentier.



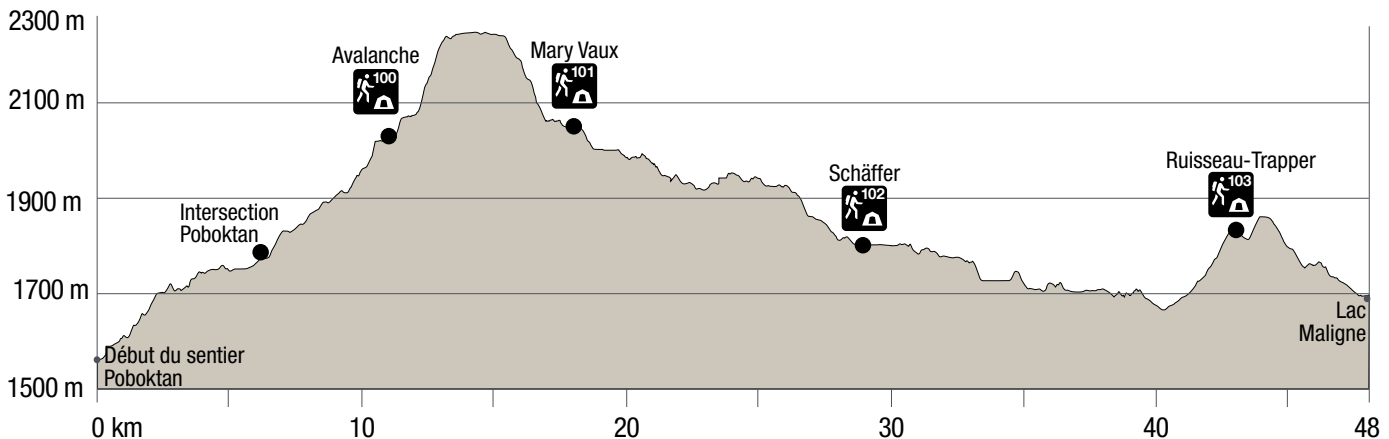
Détails

Partant du point de départ du sentier Poboktan, le sentier menant au camping Avalanche (n° 100), grimpe de façon soutenue sur six kilomètres le long du sentier du Ruisseau-Poboktan jusqu'à la jonction avec le sentier du Col-Maligne. À cette intersection, vous prendrez vers le nord (à gauche) en remontant la vallée Poligne. Le sentier traverse le ruisseau Poligne à plusieurs reprises au fil d'une série de petits ponts. Ces ponts peuvent être inondés et endommagés. Le sentier se stabilise peu avant le terrain de camping Avalanche (n° 100), sur le côté ouest de la vallée. Environ 4 km plus loin, le long d'un sentier souvent marécageux, on découvre des vues incroyables sur le col Maligne et un lac alpin. Au-delà du col, le sentier descend jusqu'à la rivière Maligne; des passages à gué sont donc nécessaires pour rejoindre le camping Mary Vaux (n° 101). À partir d'ici, le sentier peut être étroit et beaucoup d'arbres morts peuvent s'y trouver. D'autres passages à gué de la rivière seront nécessaires. Continuez à descendre la vallée à travers la forêt et les saules, passez par le camping Schäffer (n° 102) et le camping du Ruisseau-Trapper (n° 103), et vous arriverez enfin au point de départ du sentier situé au bout de la route du lac-Maligne.



- Le col Maligne est situé en altitude. La neige peut rester jusqu'à tard dans la saison.
- Il faut traverser la rivière à gué, ce qui peut être difficile en période de crue.
- Ce sentier est peu entretenu; faites attention aux ponts emportés par les eaux et aux lignes de vue réduites.
- Cette région abrite une forte concentration de faune et de flore. Veillez à adopter des pratiques sécuritaires lors de la randonnée et du camping.
- Les chiens ne sont pas autorisés. Ce sentier traverse l'aire de répartition du caribou.

Profil topographique



ÊTES-VOUS PRÉPARÉ?

Vous êtes responsable de votre sécurité.

Consultez le [Guide de planification d'excursions en arrière-pays du parc national Jasper](#) :

- descriptions des types de sentiers et des installations de camping
- listes du matériel à apporter
- pratiques de camping responsables
- renseignements sur la sécurité

Avant de partir, vérifiez les conditions météorologiques ainsi que l'état des sentiers et des routes sur le site :

parcscanada.gc.ca/sentiers-jasper

CARTES

Carte SNRC : Sunwapta Peak 83 C/6

Carte National Geographic : Jasper South

Carte Gentrek : Jasper and Maligne Lake

PERMIS DE CAMPING





Le permis de camping dans l'arrière-pays est obligatoire pour toutes les randonnées avec coucher. Vous pouvez en obtenir un en ligne à reservations.pc.gc.ca ou en composant le 1-877-737-3783.



Distance jusqu'aux campings à partir du point de départ du sentier Poboktan

- Avalanche : 11 km
- Mary Vaux : 18 km
- Schäffer : 29 km
- Ruisseau-Trapper : 43 km

Renseignements sur les campings

Camping	Altitude (m)	Description	Nbre d'empl.	Type de toilettes	Rangement des provisions	UTM
100 Avalanche 	2 082 m	Très beau camping situé en bordure d'un ruisseau et offrant de magnifiques vues.	Un groupe de six personnes au maximum	Sèche	Casiers à provisions	11U 472219 - 5815430
101 Mary Vaux 	2 002 m	Une aire de camping de base le long du sentier.	Un groupe de six personnes au maximum	Sèche	Câbles	11U 467374 - 5821347
102 Schäffer 	1 804 m	Une aire de camping de base le long de la rive est de la rivière Maligne.	Un groupe de six personnes au maximum	Sèche	Câbles	11U 461150 - 5828622
103 Ruisseau-Trapper 	1 724 m	Une aire de camping de base le long du sentier.	Un groupe de six personnes au maximum	Sèche	Perche	11U 457838 - 5837902

POUR VOUS RENDRE AU POINT DE DÉPART

De Jasper

- Depuis Jasper, parcourez 75 km vers le sud sur la route 93.
- Juste après le poste des gardes Sunwapta, vous traverserez un petit pont sur le ruisseau Poboktan. Tournez dans le stationnement à gauche.
- Le sentier commence derrière le poste des gardes Sunwapta.

