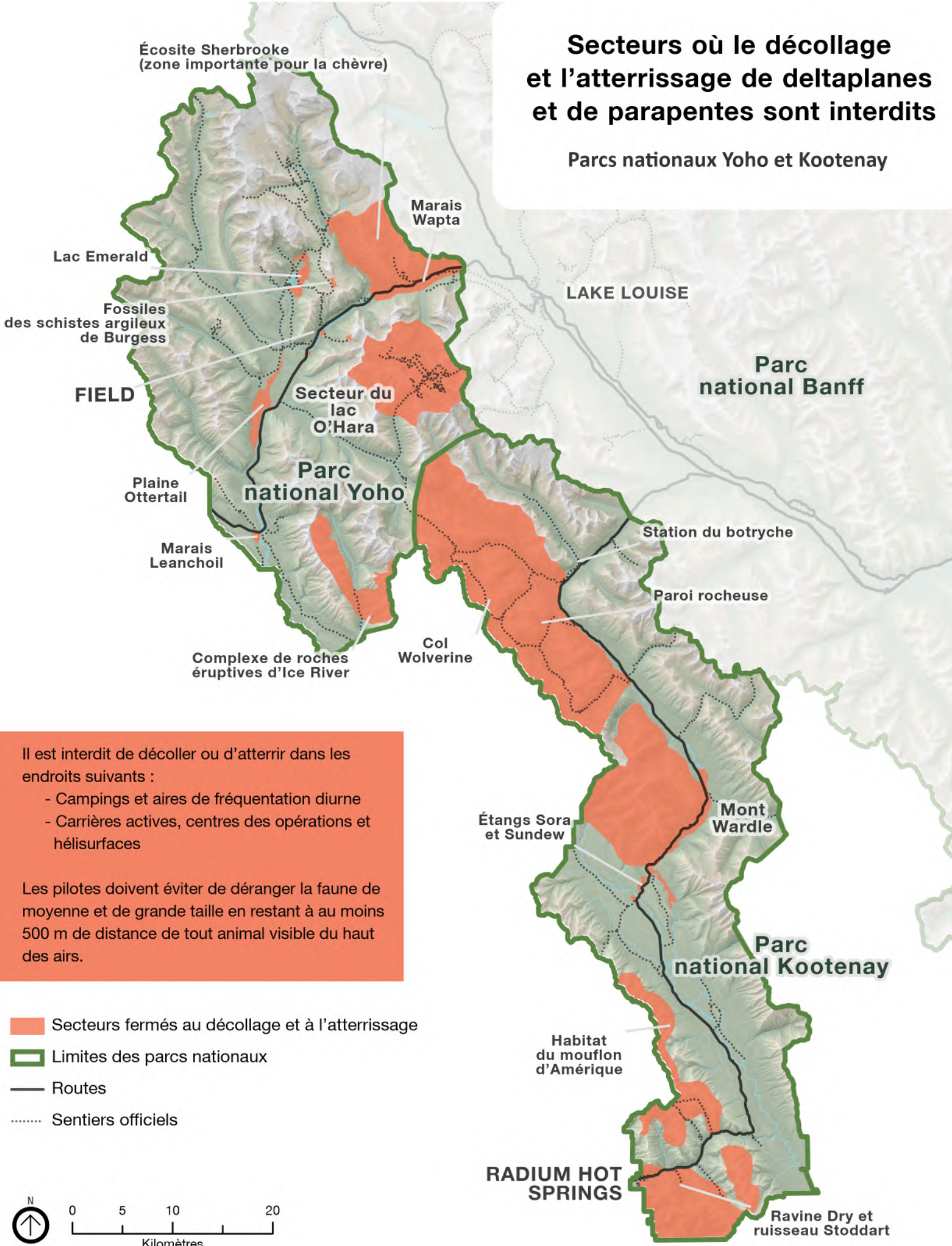


Secteurs où le décollage et l'atterrissage de deltaplanes et de parapentes sont interdits


Parcs nationaux Yoho et Kootenay





Il est interdit de décoller ou d'atterrir dans les endroits suivants :

- Campings et aires de fréquentation diurne
- Carrières actives, centres des opérations et hélisurfaces

Les pilotes doivent éviter de déranger la faune de moyenne et de grande taille en restant à au moins 500 m de distance de tout animal visible du haut des airs.

 Secteurs fermés au décollage et à l'atterrissage

 Limites des parcs nationaux

 Routes

 Sentiers officiels

