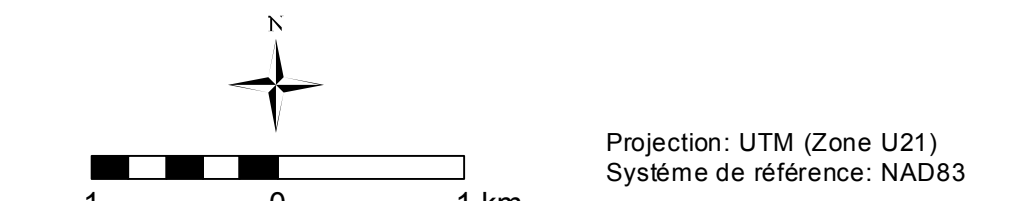


# Itinéraires de randonnée des monts Long Range Parc national du Gros Morne, Terre Neuve et Labrador

- Site de camping
- Panorama
- Point de cheminement
- Traverse Long Range
- Traverse du Nord
- Snug Harbour à North Rim
- Sentiers de randonnée (Entretenus)
- Courbe de niveau (10m)



Carte produite le 27 Avril 2016 par Parcs Canada.

Référence : La série de cartes Toporama, téléchargée à partir du site Web de Ressources naturelles Canada le 25 janvier 2016. Pour de plus amples renseignements sur cette série de cartes ou pour télécharger la version la plus récente des cartes topographiques (échelle 1:50 000), visitez GeoGratis.gc.ca.

La carte n'est pas destinée à des fins d'orientation. Procurez vous les plus récentes cartes topographiques St Pauls 12 H113 et Gros-Morne 12 H112 au NTS à cette fin.

Le site Web du parc national du Gros Morne fournit de plus amples renseignements sur la randonnée pédestre dans les monts Long Range, dont une description des différents parcours et les fichiers de tracé GPS ([www.pc.gc.ca/grosorne](http://www.pc.gc.ca/grosorne)).

**Points de cheminement**  
Remarque : Ces points de cheminement sont fournis uniquement à titre de points de repère clés. Pour s'orienter avec justesse et en toute sécurité d'un point de cheminement à un autre, il faut d'excellentes compétences à se localiser en milieu sauvage et une solide expérience dans l'utilisation de cartes, d'une boussole et d'un récepteur GPS. Le site Web du parc national du Gros Morne fournit des descriptions plus détaillées des parcours ainsi que des fichiers d'itinéraire GPS ([www.pc.gc.ca/grosorne](http://www.pc.gc.ca/grosorne)).

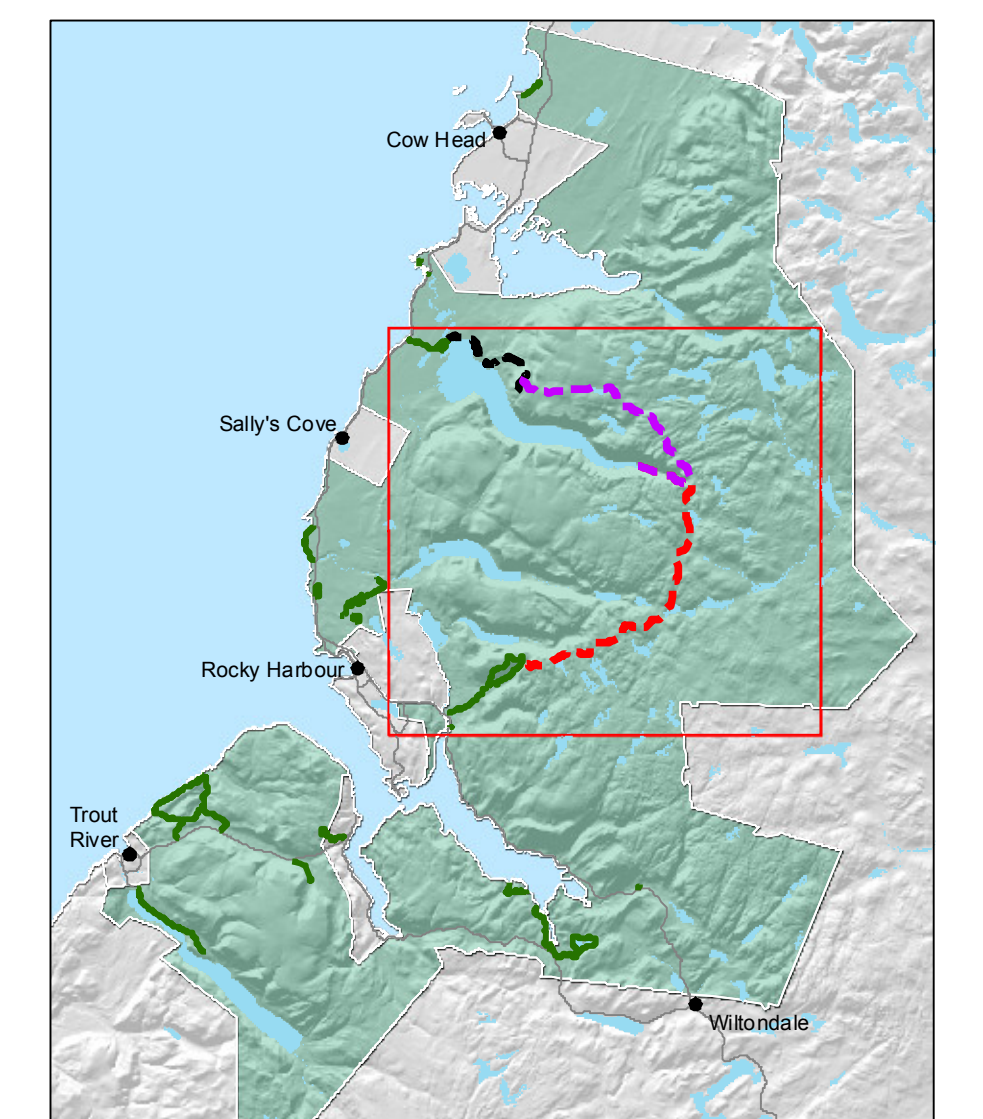
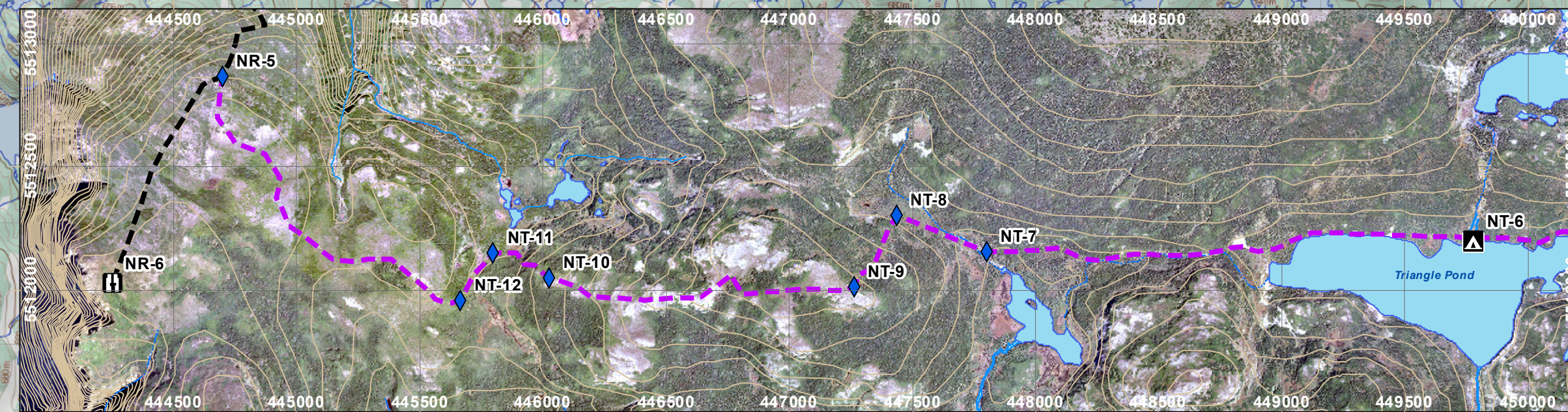
Distance	Point de cheminement	Description du lieu	UTM (Zone 21U)
4,0 km	LR-1	Emplacement de camping de l'étang Western Brook	452380m E / 5507076m N
	LR-2	Cascade	454800m E / 5506121m N
	LR-3	Bas de la dalle rocheuse exposée	455059m E / 5506050m N
	LR-4	Haut de la gorge	455782m E / 5506005m N
2,5 km	LR-5	Emplacement de camping de l'étang Little Island	455426m E / 5503813m N
	LR-7	Emplacement de camping de l'étang Marks	454721m E / 5501255m N
3,5 km	LR-7	Emplacement de camping de l'étang Marks	454721m E / 5501255m N
	LR-7	Cot	454722m E / 5499601m N
4,5 km	LR-8	Emplacement de camping de l'étang Hardings	453863m E / 5497462m N
	LR-9	Crête	452723m E / 5496465m N
7,0 km	LR-10	Passage étroit entre deux étangs	451291m E / 5494650m N
	LR-11	Emplacement de camping de l'étang inférieur Little Island	449043m E / 5494708m N
	LR-12	Emplacement de camping de l'étang supérieur Little Island	448772m E / 5494646m N
	LR-13	Point de vue de l'étang Bakeapple	446937m E / 5494497m N
5,5 km	LR-14a	Descente dans le ravin Ferry	445122m E / 5493862m N
	LR-14b	Ascension du mont Gros-Morne	444922m E / 5494026m N
	LR-15	Sentier du mont Gros-Morne	444483m E / 5493956m N
	LR-16	Emplacement de camping du ravin Ferry	444338m E / 5493808m N
7,5 km	LR-17	Stationnement du sentier du mont Gros-Morne	439821m E / 5490687m N

Distance	Point de cheminement	Description du lieu	UTM (Zone 21U)
4,0 km	LR-1	Emplacement de camping de l'étang Western Brook	452380m E / 5507076m N
	LR-2	Cascade	454800m E / 5506121m N
	LR-3	Bas de la dalle rocheuse exposée	455059m E / 5506050m N
	NT-1	Haut de la dalle rocheuse exposée	455550m E / 5506083m N
2,0 km	NT-3	Cot	455454m E / 5506746m N
	NT-2a	Point de vue : étang Western Brook (facultatif)	454906m E / 5506655m N
	NT-3	Emplacement de camping de l'étang Gillye	454729m E / 5507890m N
7,5 km	NT-4	Crête	452722m E / 5510353m N
	NT-5	Piste ouverte dans le tuckamore	450846m E / 5511330m N
	NT-6	Emplacement de camping de l'étang Triangle	449777m E / 5512197m N
	NT-7	Lit du ruisseau	447802m E / 5512153m N
	NT-8	Tourbière	447496m E / 5512010m N
	NT-9	Affaissement rocheux	447261m E / 5512016m N
9,0 km	NT-9	Affaissement rocheux	447261m E / 5512016m N
	NT-10	Piste d'animaux sauvages	446025m E / 5512046m N
	NT-11	Tourbière étroite	445799m E / 5512147m N
	NT-12	Piste d'animaux sauvages	445656m E / 5511957m N
	NR-5	Plateau	444699m E / 5512866m N
	NR-4	Rocher - extrémité est du sentier d'accès à la traverse du Nord	444783m E / 5513271m N
5,0 km	NR-3	Étang Western Brook : extrémité ouest du sentier d'accès à la traverse du Nord	442726m E / 5513801m N
	NR-2	Emplacement de camping de Snug Harbour	442364m E / 5513790m N
	NR-1	Étang Western Brook	439644m E / 5515421m N
	NR-1	Stationnement du sentier de l'étang Western Brook	437068m E / 5515346m N
3,0 km			

Distance	Point de cheminement	Description du lieu	UTM (Zone 21U)
3,0 km		Stationnement du sentier de l'étang Western Brook	437068m E / 5515346m N
5,0 km	NR-1	Début du sentier de Snug Harbour	439644m E / 5515421m N
2,5 km	NR-2	Emplacement de camping de Snug Harbour	442364m E / 5513790m N
	NR-3	Étang Western Brook : extrémité ouest du sentier d'accès à la traverse du Nord	442726m E / 5513801m N
1,5 km	NR-4	Rocher - extrémité est du sentier d'accès à la traverse du Nord	444783m E / 5513271m N
	NR-5	Plateau	444699m E / 5512866m N
1,5 km	NR-6	Point de vue de la bordure nord	444525m E / 5512029m N

Distance	Point de cheminement	Description du lieu	UTM (Zone 21U)
7,5 km		Stationnement du sentier du mont Gros-Morne	439821m E / 5490687m N
2,5 km	LR-16	Emplacement de camping du ravin Ferry	444338m E / 5493808m N
	LR-15	Départ du sentier du mont Gros-Morne	444483m E / 5493956m N
	LR-14b	Ascension hors du ravin Ferry	444922m E / 5494026m N
	LR-14a	Ascension	445122m E / 5493862m N
	LR-13	Point de vue de l'étang Bakeapple	446937m E / 5494497m N

Carte en médaillon : Tuckamore Tangle



**AVERTISSEMENT:** Cette carte contient des informations sur les trajets de randonnée dans les monts Long Range du parc national du Gros-Morne. Ces renseignements ont été préparés par Agence Parcs Canada en fonction de l'information disponible au moment de leur rédaction. L'utilisation de ces renseignements ou le fait de vous fier à ces fichiers ou de fonder une décision sur ces derniers relève exclusivement de votre responsabilité. L'Agence Parcs Canada, ses employés et ses agents déclinent toute responsabilité pour d'éventuels dommages que vous ou une tierce partie pourriez subir suite à des décisions ou des actions fondées sur ces cartes ou fichiers. Par souci d'exhaustivité, l'Agence Parcs Canada, ses employés ou ses agents ne pourront en aucun cas être tenus responsables de pertes ou de dommages que vous pourriez subir ou que pourraient subir une ou plusieurs personnes ou biens en vous ou en se fiant à ces fichiers d'itinéraires ou cartes.