

# 2024 - 2025

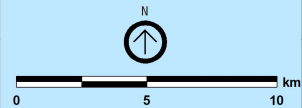
## Zone de gestion de l'original 2E

### Parc national du Gros-Morne

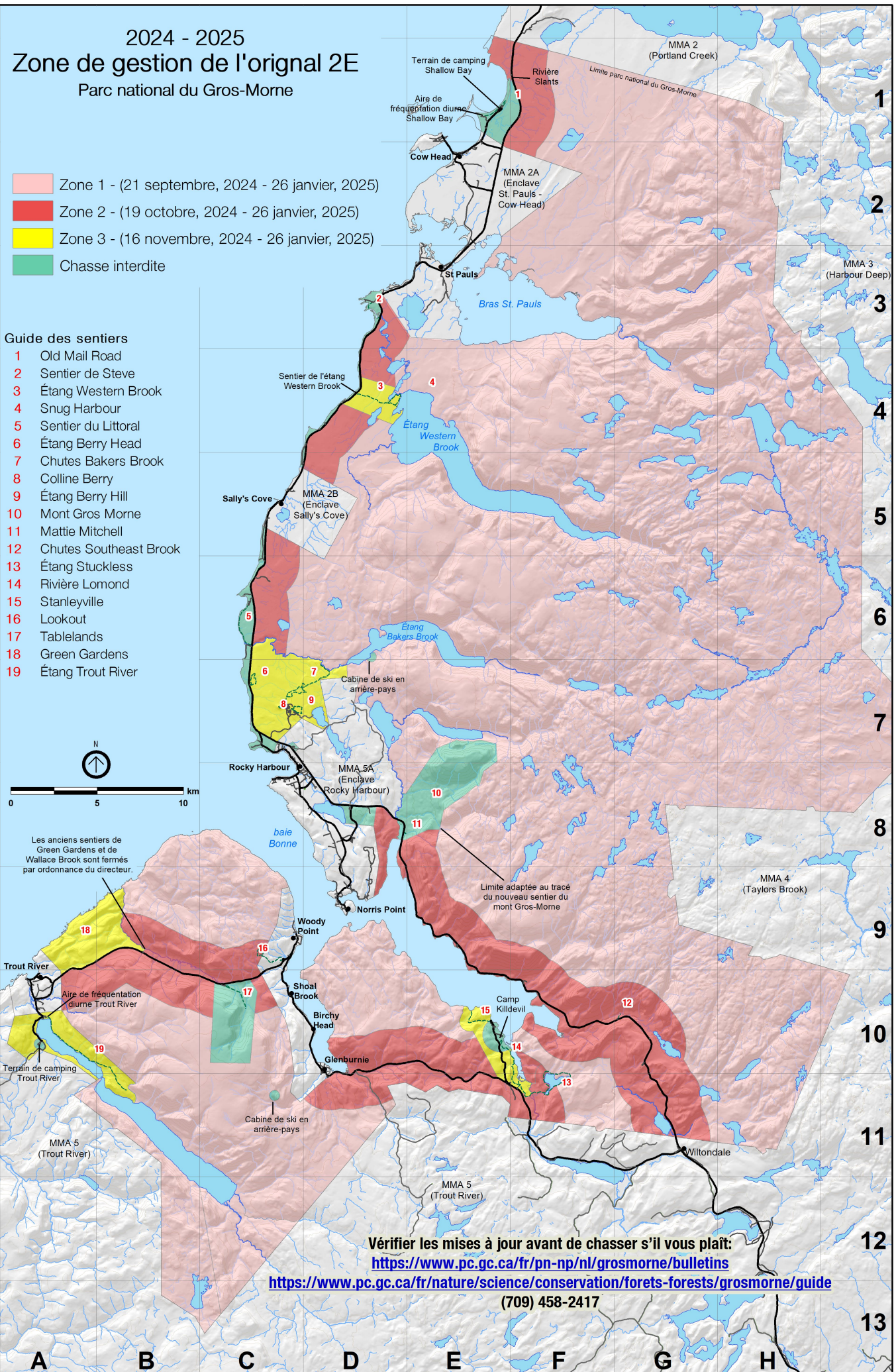
- Zone 1 - (21 septembre, 2024 - 26 janvier, 2025)
- Zone 2 - (19 octobre, 2024 - 26 janvier, 2025)
- Zone 3 - (16 novembre, 2024 - 26 janvier, 2025)
- Chasse interdite

#### Guide des sentiers

- 1 Old Mail Road
- 2 Sentier de Steve
- 3 Étang Western Brook
- 4 Snug Harbour
- 5 Sentier du Littoral
- 6 Étang Berry Head
- 7 Chutes Bakers Brook
- 8 Colline Berry
- 9 Étang Berry Hill
- 10 Mont Gros Morne
- 11 Mattie Mitchell
- 12 Chutes Southeast Brook
- 13 Étang Stuckless
- 14 Rivière Lomond
- 15 Stanleyville
- 16 Lookout
- 17 Tablelands
- 18 Green Gardens
- 19 Étang Trout River



Les anciens sentiers de Green Gardens et de Wallace Brook sont fermés par ordonnance du directeur.



Vérifier les mises à jour avant de chasser s'il vous plaît:  
<https://www.pc.gc.ca/fr/pn-np/nl/grosmorne/bulletins>  
<https://www.pc.gc.ca/fr/nature/science/conservation/forets-forests/grosmorne/guide>  
 (709) 458-2417